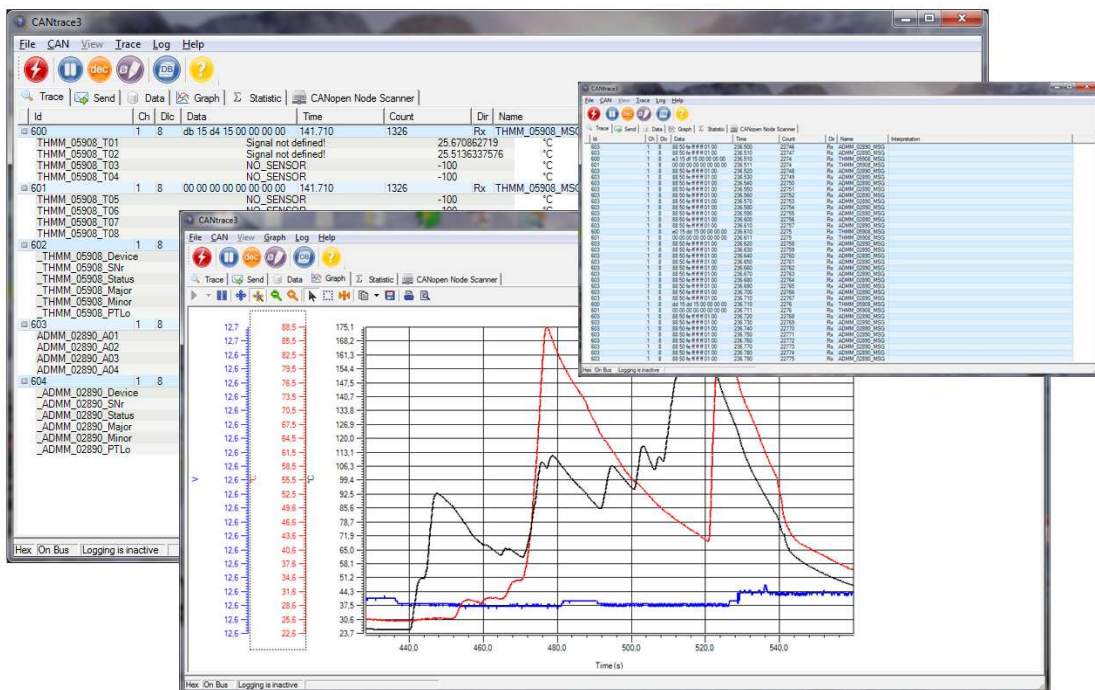


# CANTrace



## CAN 总线分析仪

CANTrace 是一款先进易用的 CAN 总线分析仪，支持市面上主流的 CAN 硬件(laike,vector, kvaser, peak 等)，支持 Tracing(示踪)和图形化表示信号，支持报文发送和记录功能，支持为所有报文打上时间戳。

提供 30 天功能不受限制试用版本，提供邮件、电话和上门知道等全面的免费技术支持服务。

在示踪窗口，用户可以查看到所有报文 CAN-id、DataLength、Data 和时间戳。用户可以选择固定示踪窗口(屏幕上具有相同 ID 的报文将被更新)或依照时间先后顺序显示所有报文。

支持信号的图形化表示，也支持数据库(DBC 格式)信号的图形化表示。

图形可被剪切和粘贴到微软 office 格式文档中。

支持离线回放，方便用户事后进行报文和信号的分析。

发送窗口支持从关联 DBC 文件中选择报文及改变该报文中信号的物理值，这个功能对设备和网络测试是极其有帮助的。

## 规格

- ┌ 示踪，固定示踪
- ┌ 记录功能，记录文件兼容 vector 的.asc 格式
- ┌ 支持 CAN2.0A(11bit)和 CAN2.0B(29bit)
- ┌ 波特率高达 1Mbit/s
- ┌ 支持多个 DBC 格式数据库(每个通道独立的数据库)
- ┌ 支持 Laike, Kvaser, Vector 和 Peak 的 CAN 卡
- ┌ 支持多达 9 个不同供应商的接口卡
- ┌ 易安装和使用
- ┌ 支持图形化表示
- ┌ 支持 J1939 和 CANopen
- ┌ 支持 CANopen 节点扫描
- ┌ 总线统计 (负载, 峰值, 报文数目等)
- ┌ 回放功能，回放记录文件到示踪和图形化表示窗口
- ┌ 支持从 DBC 文件发送报文

## 订购说明

名称	货号
CANTrace	2000.002.101

## 发货清单

- ┌ CANTrace CAN 总线分析仪
- ┌ 单设备授权文件
- ┌ 使用手册 (PDF 格式)