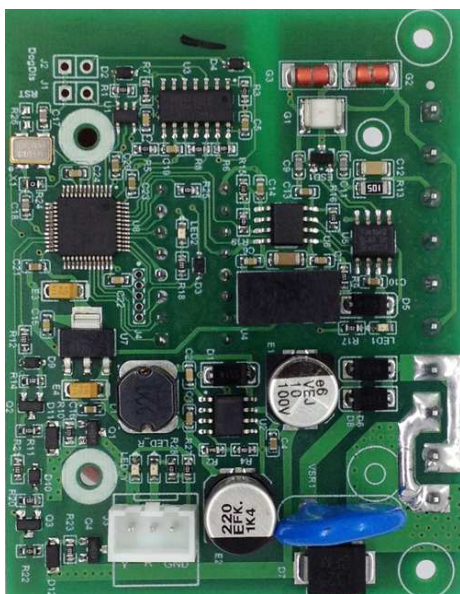


CAN-2682

2 通道数字量输出模块

数据手册 (DataSheet)



南京来可电子科技有限公司

电话: 025-83197120

传真: 025-83197121

网址: <http://www.njlike.com>

地 址: 南京市江宁区高湖路9号金聚龙大厦西区

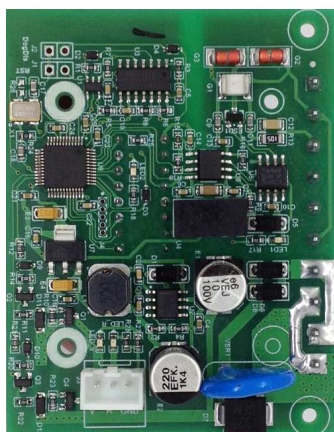
目录

1. 简介	3
1.1 介绍	3
1.2 参数规格	3
2. 接口描述	4
2.1 产品端口图片	4
2.2 OPEN10 端口	4
2.3 地址开关	5
2.4 DO 输出连接器	5
3. 通讯协议	6
4. 典型应用	7

1. 简介

1.1 介绍

CAN-2682 是基于 CAN 总线接口的 2 路数字量输出模块。



- 支持 CAN2.0A,CAN2.0B 协议
- CAN 接口 1000V DC-DC 隔离, 2500V 信号隔离
- 2 路 DO 输出, 接受定制更多路输出
- 每路 DO 输出电流高达 500mA
- 拨码开关设置地址,多个设备同步控制
- 双信号端口,方便设备级联接线

图 CAN-2682 产品图片和特点

1.2 参数规格

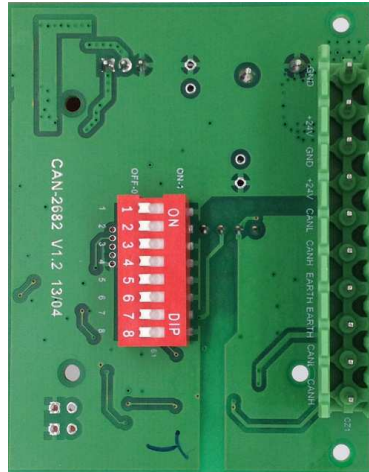
CAN 总线双绞线端口	1
CAN 规范	支持 CAN2.0A, CAN2.0B, 符合 ISO/DIS 11898 规范
CAN 波特率	50Kbps
CAN 接口定义	CANH, CANL, EARTH (屏蔽地)
CAN 总线隔离	1000V DC-DC 电源隔离, 2500V 信号隔离
CAN 连接方式	开放式螺丝压紧接头

DO 输出	2 路
DO 输出电流	500mA
DO 输出电压	供电电压-0.3V
DO 输出接口	XHB 条形插座,带卡扣

供电方式	+6.5V~+32VDC 宽压输入
供电接口	开放式螺丝压紧接头
设备功率	< 2W
工作温度	-20~+65 ⁰ C
尺寸	70mm x 55mm x 40mm (长 x 宽 x 高)

2. 接口描述

2.1 产品背面图片



2.2 OPEN10 端口

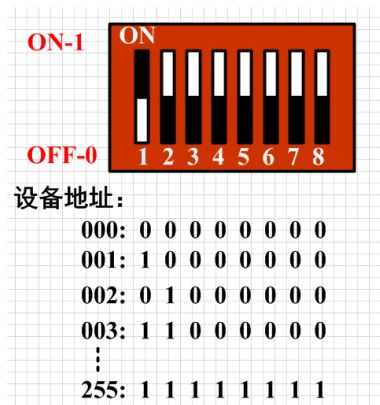
CAN-2682 使用 5.08 间距 10PIN 端子连接电源及 CAN 信号，电源和 CAN 信号都提供 2 组内部相连的接口端子，方便多个设备级联接线。其信号定义如下：



名称		功能
电源	GND	电源地(输入)
	+24V	电源+24V(输入)
	GND	电源地(输出)
	+24V	电源+24V(输出)
CAN	CANL	CAN 总线 L 电平(输入)
	CANH	CAN 总线 H 电平(输入)
	EARTH	CAN 屏蔽地(输入)
	EARTH	CAN 屏蔽地(输出)
	CANL	CAN 总线 L 电平(输出)
	CANH	CAN 总线 H 电平(输出)

2.3 地址开关

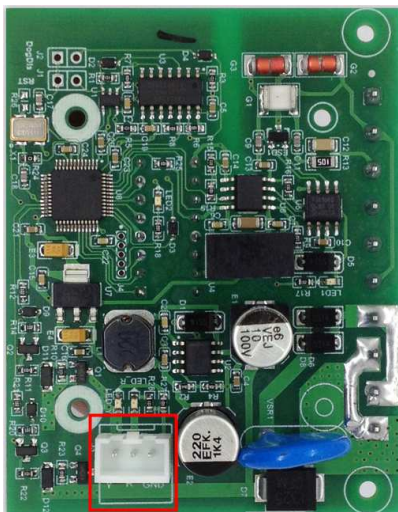
CAN-2682 使用 8 位拨码开关设置模块地址，拨码开关的位 1~8 对应于设备地址 2 进制值的位 0~7，拨码开关拨到 ON 位置时，对应位为 1，拨到 OFF 位时，对应位为 0，如下图所示。



注意：通过拨码开关可设置设备地址范围为 0~255，其中有效地址范围为 1~255。

2.4 DO 输出连接器

CAN-2682 使用 2.54mm 间距 3PIN 带卡扣的条形连接器作为输出接口，如下图红框部分所示，其信号定义如下表：



	名称	功能
电源	Y	连接黄色 LED 灯
	R	连接红色 LED 灯
	GND	LED 灯地

3. 通讯协议

波特率：50Kbps，CAN2.0A 标准帧，协议格式如下：

	ID	DLC	DAT1	DAT2	DAT3	DAT4	DAT5	DAT6	DAT7	DAT8
标准帧	0x1d	0x8	0x00	0x00	0x02	红灯点亮状态，一位表示一个灯的状态， DAT.0 == 0 地址开关为 1 的红灯点亮 DAT.1 == 1 地址开关为 1 的红灯点亮 依此类推				
	0x1d	0x8	0x00	0x00	0x03	红灯点亮状态，一位表示一个灯的状态， DAT.0 == 0 地址开关为 41 的红灯点亮 DAT.1 == 1 地址开关为 41 的红灯点亮 依此类推				
	0x1d	0x8	0x00	0x00	0x11	红灯点亮状态				
标准帧	0x1d	0x8	0x00	0x00	0x12	黄灯点亮状态，一位表示一个灯的状态， DAT.0 == 0 地址开关为 1 的黄灯点亮 DAT.1 == 1 地址开关为 1 的黄灯点亮 依此类推				
	0x1d	0x8	0x00	0x00	0x13	黄灯点亮状态，一位表示一个灯的状态， DAT.0 == 0 地址开关为 41 的黄灯点亮 DAT.1 == 1 地址开关为 41 的黄灯点亮 依此类推				
	0x1d	0x8	0x00	0x00	0x21	黄灯点亮状态				

4. 典型应用

基于 CAN 总线的 LED 照明灯分布式控制系统

系统基于 CAN 总线通讯，控制 LED 照明灯的熄灭和点亮。系统容量大，组网方便、灵活，提供 CAN 中继、CAN/以太网转换器、USBCAN 卡等转换设备，用于系统接入 PC、扩容或组网；提供 Windows 平台图形化管理软件，方便用户进行系统管理。

系统由 LED 灯具、控制板、转换器、管理软件等组成，系统简图如下图所示：



售前咨询&销售服务

南京来可电子科技有限公司

电话：025-83197120，025-83199867

传真：025-83197121

邮 箱：scy@njlike.com

公司网站：www.njlike.com